

COELME

COSTRUZIONI ELETTROMECCANICHE - SPA

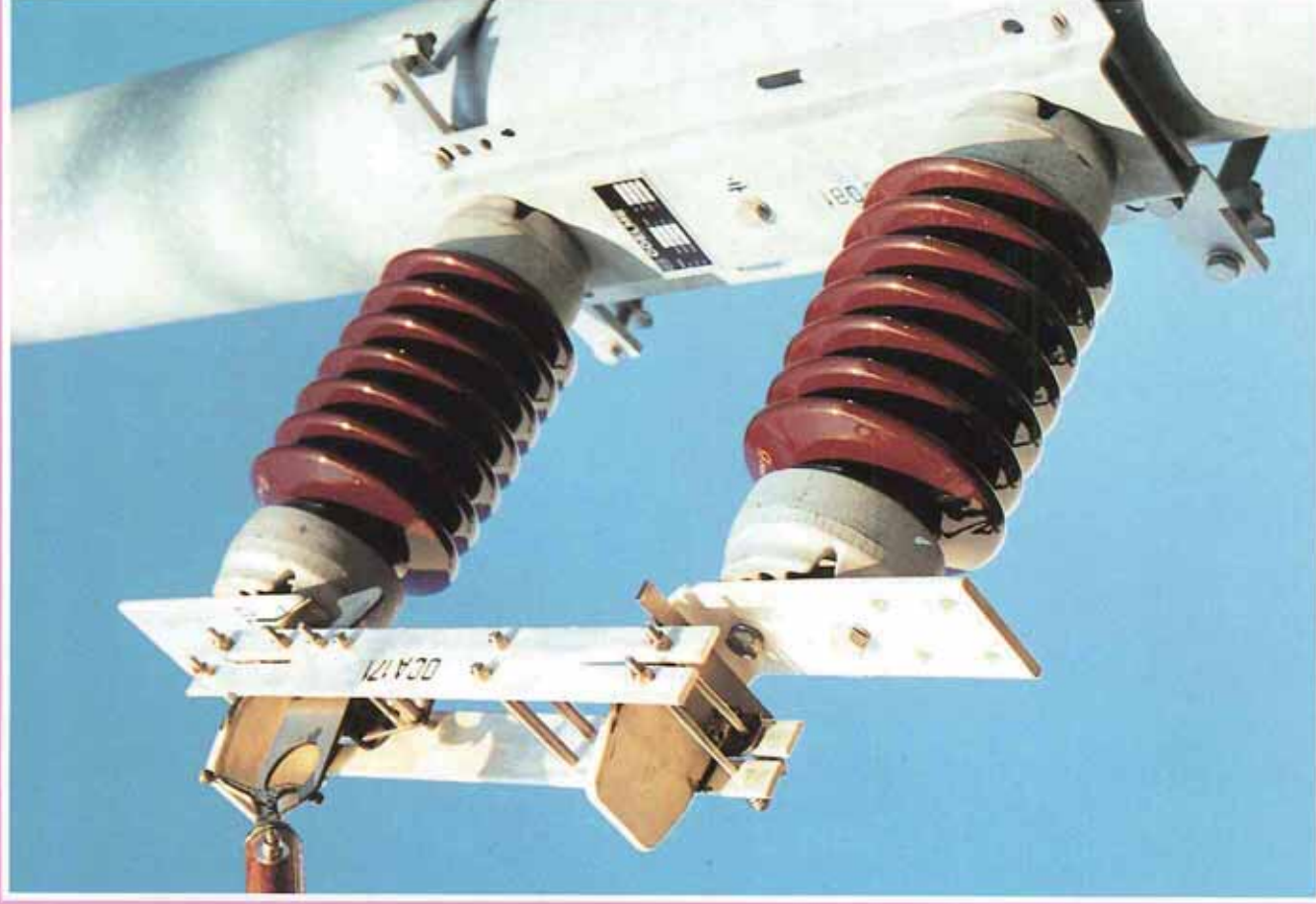
Via G. Galilei, 1/2

30036 S. MARIA DI SALA - VENEZIA - ITALIA

Telefono 041 / 486022

Telex 420606 COELME I

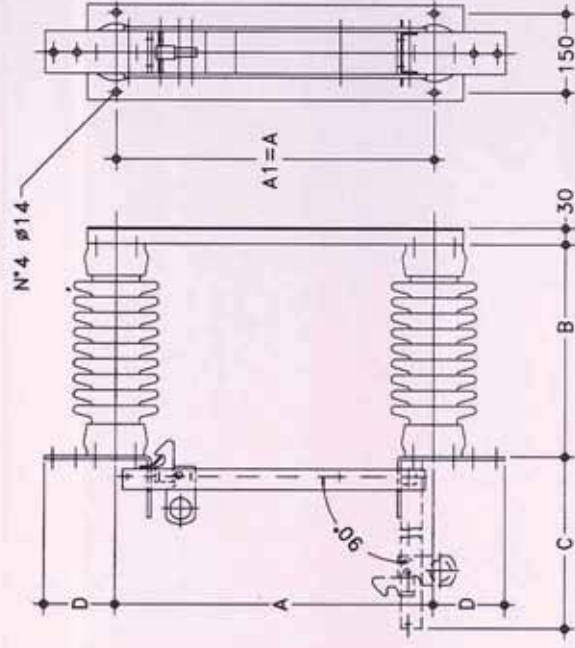
Telefax 041 / 486909



SEZIONATORI
PER ESTERNO
CON COMANDO
A FIORETTO
TIPO SLOC/D
TENSIONE NOMINALE
FINO A 38 KV

OUTDOOR
HOOKSTICK
OPERATED
ISOLATORS
TYPE SLOC/D
RATED VOLTAGE
UP TO 38 KV

SECCIONADORES
PARA INTEMPERIE
CON ACCIONAMIENTO
A PERTIGA
TIPO SLOC/D
TENSION NOMINAL
HASTA 38 KV



GENERALITÀ

I sezionatori della serie SLOC/D sono sezionatori unipolari, ad apertura verticale, manovrabili mediante fioretto.

Tali sezionatori possono essere installati all'esterno, in qualsiasi condizione climatica, e sono in grado di resistere a notevoli sollecitazioni poiché sono progettati per funzionare e garantire la massima affidabilità e stabilità anche nelle più gravose condizioni di esercizio. Per soddisfare le più svariate esigenze, i sezionatori della serie SLOC/D possono essere costruiti in conformità alle più importanti norme internazionali (CEI-IEC-BS-ANSI...).

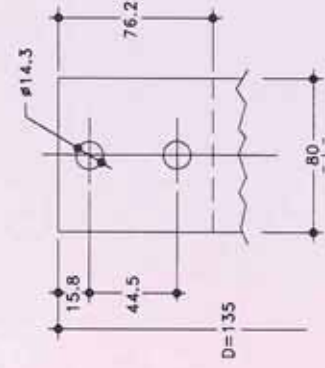
CARATTERISTICHE COSTRUTTIVE

Ciascun sezionatore è costituito da:

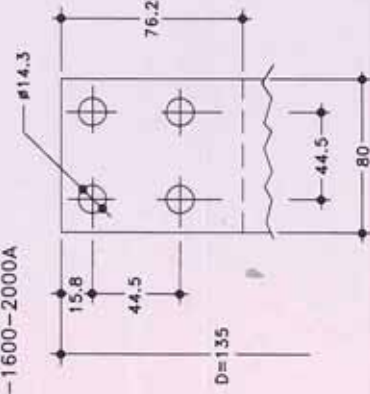
- una robusta base di appoggio, in acciaio zincato a caldo (su richiesta, la base può essere dotata degli accessori per il montaggio su palo);
- due isolatori portanti, in porcellana;
- un braccio mobile, in rame, dotato di un anello in acciaio inossidabile che permette la manovra mediante fioretto;
- due piatti di rame, ciascuno dei quali opportunamente sagomato in modo da svolgere la duplice funzione di contatto fisso e di attacco terminale a piastra.

PIASTRE TERMINALI TERMINAL PADS PLACAS TERMINALES

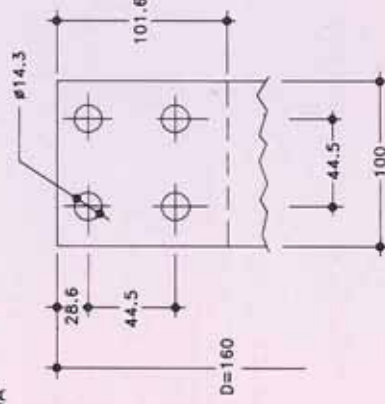
ANSI : 600A
CEI-IEC: 630A



ANSI : (600)-1200-1600A
CEI-IEC: (630)-1250-1600-2000A



ANSI : 2000-2500A
CEI-IEC: 2500A



FUNZIONAMENTO

I sezionatori della serie SLOC/D possono essere montati sia in verticale che "capovolti".

Tirando verso il basso l'apposito anello con l'ausilio di un fioretto, il braccio mobile si libera dall'aggancio; un'ulteriore trazione dell'anello provoca l'apertura del braccio che, per gravità, va a disporsi perpendicolarmente alla base di appoggio, contro un apposito finecorsa.

La chiusura del sezionatore avviene procedendo in maniera inversa; alla fine della manovra il braccio si aggancia automaticamente al contatto fisso, prevenendo così aperture accidentali dovute a vibrazioni causate da un corto circuito.

CARATTERISTICHE DEI CONTATTI

I contatti dei sezionatori SLOC/D sono in rame argentato; per le correnti nominali più elevate, o per soddisfare specifiche richieste, lo spessore dell'argenteatura può essere tale da permettere la classificazione dei contatti come "Ag-Ag".

I contatti sono progettati in modo da realizzare un'efficace azione autopulente durante le manovre e per resistere ad elevate sollecitazioni di cortocircuito.

In condizioni di funzionamento nominale, molle in acciaio inox garantiscono l'uniformità della pressione; in caso di guasto, il percorso della corrente è tale da dar luogo ad un incremento della pressione sui contatti.

La COELME S.p.A. si riserva il diritto di variare, senza preavviso, uno o più elementi del presente catalogo, in conseguenza di sviluppi e relativi miglioramenti dell'apparecchiatura.

GENERAL

SLOC/D isolators are single-pole, vertical-break, hookstick operated disconnecting switches.

These isolators are suitable for outdoor installation, in all climates, and are capable of withstanding considerable stresses since they have been designed for working in the worst operating conditions, assuring the greatest stability and reliability.

SLOC/D isolators can be manufactured according to the most important international standards (CEI-IEC-BS-ANSI...) in order to meet the most different requirements.

CONSTRUCTIVE FEATURES

Each SLOC/D isolator consists of:

- a strong supporting base, made of hot-dip galvanized steel (mounting hardware and backup members can be supplied on request);
- two post type, porcelain insulators;
- a moving arm, made of copper, provided with a stainless steel pull ring for the hookstick operation;
- two copper flat bars, each shaped so as to make both fixed contact and terminal pad.

OPERATION

SLOC/D isolators are suitable for mounting in both vertical and horizontal underhung position.

By pulling down the special ring with a hookstick, the moving arm is released and, with a further pull, the isolator opens; when open, gravity keeps the arm perpendicular to the base, against a blade stop.

To close the isolator, the arm has to be raised by means of the hookstick; at the end of the operation, the blade automatically hooks to the fixed contact, thus preventing accidental openings due to vibrations or heavy short-circuit faults.

CONTACT FEATURES

SLOC/D contacts are made of silvered copper; for the higher current ratings, or by request, the silver coating has a thickness that contacts can be considered of the "Ag-Ag" type.

Contacts are self-cleaning and are designed for withstanding considerable stresses due to short-circuits.

Under rated service conditions, contact pressure is maintained by stainless steel springs; during a short-circuit, pressure is increased due to the fault current path.

GENERALIDADES

Los equipos de la serie SLOC/D son seccionadores unipolares, de apertura vertical, con accionamiento a pértiga.

Estos seccionadores son previstos para ser instalados a la intemperie, en cualquier condición ambiental, y son diseñados y realizados para resistir a los máximos esfuerzos que se pueden presentar y para garantizar la mayor estabilidad y seguridad posible aun en condiciones de operación muy pesadas.

Para satisfacer a todas las exigencias, los seccionadores de la serie SLOC/D pueden ser construidos en conformidad a las más importantes normas internacionales (CEI-IEC-BS-ANSI...).

CARACTERISTICAS CONSTRUCTIVAS

Cada seccionador está constituido por:

- una robusta base de apoyo, de acero galvanizado en caliente (bajo pedido, la base se suministra con las piezas necesarias para montaje sobre poste);
- dos aisladores de soporte, en porcelana;
- un brazo móvil, de cobre, dotado de un anillo de acero inoxidable que permite el accionamiento a pértiga;
- dos elementos de cobre, cada uno diseñado oportunamente para realizar el contacto fijo y la placa terminal.

OPERACION

Los seccionadores SLOC/D pueden ser montados ya en vertical como "volcados".

Tirando hacia abajo el anillo por medio de una pértiga, el brazo móvil se quita del enganche; otra tracción del anillo provoca la apertura del brazo que, por gravedad, va a colocarse perpendicularmente a la base de apoyo, contra a un fin de carrera.

Por la maniobra de cierre, las operaciones siguen al revés; en fin de la maniobra, el brazo se engancha automáticamente al contacto fijo, impidiendo de esta manera aperturas imprevistas por vibraciones o por los efectos de cortocircuito.

CARACTERISTICAS DE LOS CONTACTOS

Los contactos de los seccionadores SLOC/D son de cobre plateado; para las corrientes más altas, o bajo pedido, el espesor de plata puede ser tal que los mismos sean clasificados como "Ag-Ag".

Los contactos se autolimpian con las maniobras y son diseñados para soportar grandes sollicitaciones debidas a cortocircuitos.

En condiciones nominales de operación, resortes de acero inoxidable garantizan la uniformidad de la presión; durante un cortocircuito, la vía de la corriente es tal que da lugar a un aumento de la presión de contacto.

COELME S.p.A. reserves the right to change one or more elements of this catalogue, without notice, owing to further developments and improvements of the equipment.

COELME S.p.A. se reserva el derecho de variar, sin advertencia previa, uno o más elementos del presente catálogo a consecuencia del desarrollo y de las mejoras llevadas a cabo.